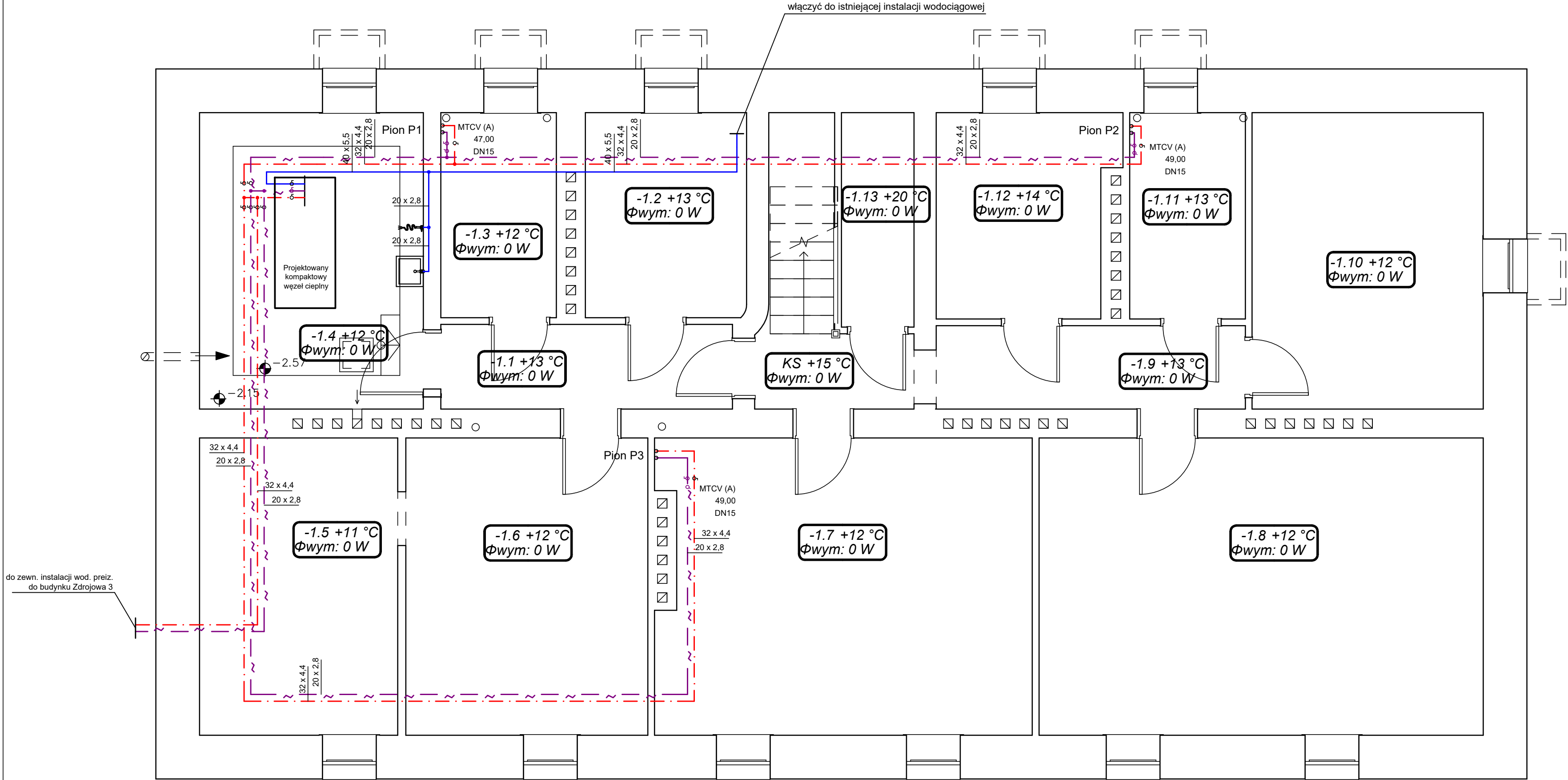
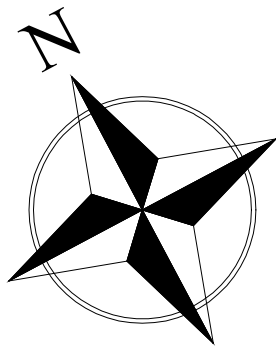


RZUT PIWNIC
skala 1 : 50



do zewn. instalacji wod. preiz.
do budynku Zdrojowa 3

Zestawienie pomieszczeń- piwnica		
Numer	Nazwa	Powierzchnia [m2]
-1.1	Korytarz	5.47
-1.2	Pom. gospodarcze	7.31
-1.3	Pom. gospodarcze	5.25
-1.4	Pom. gospodarcze	14.69
-1.5	Pom. gospodarcze	13.04
-1.6	Pom. gospodarcze	15.91
-1.7	Pom. gospodarcze	24.25
-1.8	Pom. gospodarcze	29.22
-1.9	Korytarz	5.70
-1.10	Pom. gospodarcze	15.17
-1.11	Pom. gospodarcze	5.28
-1.12	Pom. gospodarcze	7.79
-1.13	Pom. gospodarcze	1.19
		150.27
		150.27

LEGENDA

- projektowana instalacja zimnej wody
- projektowana instalacja ciepłej wody
- projektowana instalacja cyrkulacji

BIG-BUD PROJEKTOWANIE BUDOWLANE

Przemysław Rybczynski
ul. Zeromskiego 2
99-300 Kutno

tel. kom. 507 157 949
e-mail: bigbud.projekt@gmail.com

Nazwa inwestycji:
TERMOMODERNIZACJA I REMONT BUDYNKU
MIESZKALNEGO WIELORODZINNEGO PRZY
UL. ZDROJOWEJ 5 W KUTNIE

Adres inwestycji:
m. Kutno, ul. Zdrojowa 5
obr. Kościuszków, nr ew. dz. 441

Inwestor:
MIASTO KUTNO
Plac Marszałka Józefa Piłsudskiego 18
99-300 Kutno

Nazwa rysunku:
Instalacja wodociągowa - rzut piwnicy

Data: 11.2025r. Skala: 1 : 50 Etap/branża PT/S Nr rysunku: Rys. 6

Projektant:
mgr inż. M.Dzikowski
upr bud.: LOD/1487/POOS/10